

Postes de madeira de pinho silvestre (*Pinus Sylvestris*) e pinho larício (*Pinus Nigra*), ambas espécies de crescimento lento proporcionam uma madeira de grande densidade.

Procedentes de explorações florestais da Península Ibérica.

A madeira é tratada em autoclave de vazio e pressão, desta forma fica impregnada pelos sais hidrossolúveis a protegeram da podridão prematura por ação de fungos e insetos, alargando a sua longevidade.

O níveis de impregnação de classe IV e IV (S.P.), são os indicados para poder conferir á madeira uma larga vida útil, especialmente em condições de humidade.

RÚSTICO / DESCASCADO

Postes de madeira previamente descascada posterior tratamento, mantendo intata a estrutura da mesma, fornecendo-lhe uma larga longevidade.

Múltiplas aplicações



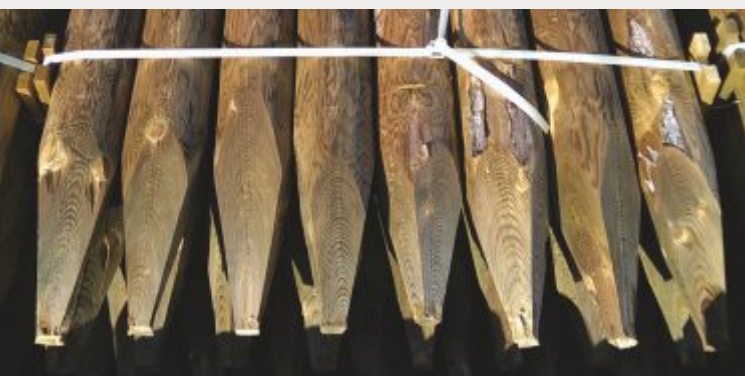
Ramadas e estruturas anti granizo em plantações frutais (medidas de 3,5m a 5,5m de comprimento)



Construção de cercados



Ramadas de vinhedos



Fabricam-se com ponta afiada de 4 caras.
Opcionalmente e baixo pedido sem ponta.
Devido á conicidade natural da madeira, pode haver variação nos diâmetros.

RÚSTICO / DESCASCADO

Diâmetro (cm)	Compr.(m)	Quantidade maishabitual por palet (ud.)*	Ref.
4/6	1,5	190 - 250	51001
6/8	1,5	156	51002
8/10	1,5	100	51003
4/6	1,8	190 - 250	51004
6/8	1,8	156	51005
8/10	1,8	100	51006
10/12	1,8	81	51007
4/6	2	190 - 250	51008
6/8	2	156	51009
8/10	2	100	51010
10/12	2	81	51011
4/6	2,2	190 - 250	51012
6/8	2,2	165	51013
8/10	2,2	100	51014
10/12	2,2	81	51015
4/6	2,5	190 - 250	51016
6/8	2,5	156	51017
8/10	2,5	100	51018
10/12	2,5	81	51019
6/8	3	156	51020
8/10	3	100	51021
10/12	3	81	51022
8/10	3,5	65	51023
10/12	3,5	44	51024
8/10	4	65	51025
10/12	4	44	51026
8/10	4,5	65	51027
10/12	4,5	44	51028
12/14	4,5	31	51029
8/10	5	65	51030
10/12	5	44	51031
12/14	5	31	51032
10/12	5,5	44	51033
12/14	5,5	31	51034

(*) Sujeito a variações